

Per Sollevatori Telescopici di varie marche e con varie tipologie di attacco

BENNA PALA MOVIMENTAZIONE MATERIALE SFUSO

CAPACITA' 1

optional: sottolama



BENNA PALA MATERIALI LEGGERI

CAPACITA' 2

optional: sottolama



BENNA PALA MATERIALI LEGGERI

CAPACITA' 3

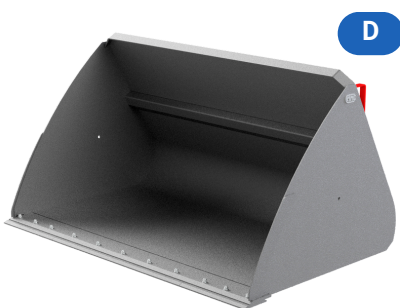
optional: sottolama



BENNA PALA MATERIALI LEGGERI

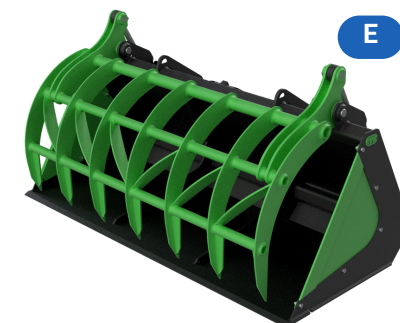
CAPACITA' 4

optional: sottolama



BENNA PALA CON GRIFFE

optional: sottolama

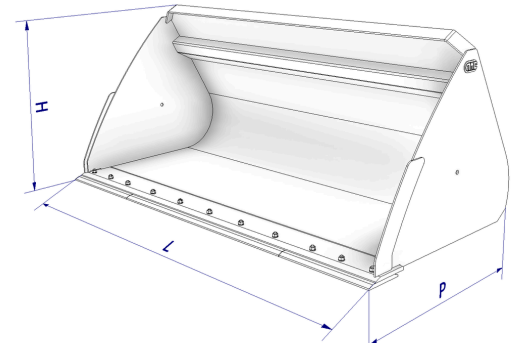


BENNA PALA GRIGLIA

optional: sottolama



Caratteristiche Tecniche



CAPACITA' SAE (l) = capacità a colmo

Modello	L=Larghezza (mm)		2040	2240	2440
	P	H	CAPACITA' SAE (l)		
A	986	853	1040	1150	1260
B	1120	1026	1410	1560	1710
C	1289	1152	1820	2010	2210
D	1509	1310	2410	2670	2930
E	1150	940/1254	-	1600	1800
F	1150	940	1140	1260	1380

A

CAPACITA' 1

B

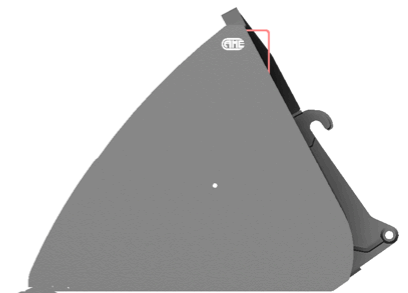
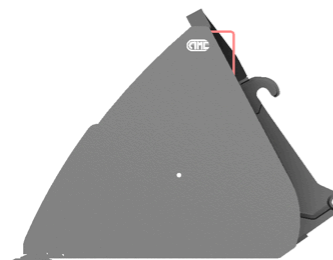
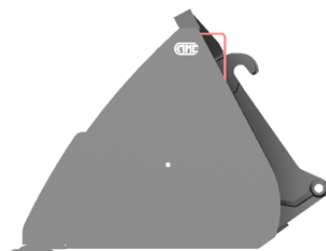
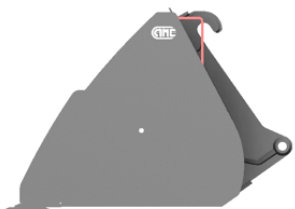
CAPACITA' 2

C

CAPACITA' 3

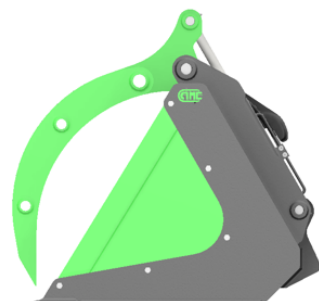
D

CAPACITA' 4



E

GRIFFE



F

GRIGLIA



SU RICHIESTA

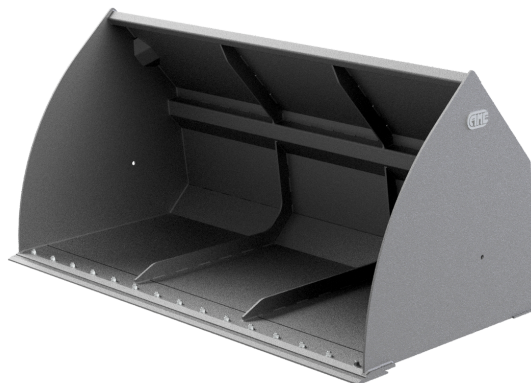
BENNE PALA SPECIALI



BENNA PALA **HEAVY DUTY**

Struttura rinforzata - Parti in materiale antiusura - Sottolama imbullonato reversibile antiusura

- L=2440 mm cap. 2,2 m³
- L=2440 mm cap. 2,9 m³



BENNA PALA **GRANDE CAPACITA' HEAVY DUTY**

Struttura rinforzata - Parti in materiale antiusura - Sottolama imbullonato reversibile antiusura

- L=2550 mm cap. 3,5 m³



BENNA PALA **RIFIUTI**

Profilo alto per facilitare la spinta del materiale - Volume maggiorato - Rinforzi antiusura di strisciamento



BENNE **SPECIALI**

Su richiesta per utilizzi particolari con specifica progettazione tecnica

Caratteristiche Specifiche e di Utilizzo

	A	B	C	D	E	F
Visibilità alla lama	■■■■	■■■■	■■■■	■■■	■■■	■■■
Livellamento del terreno	■■■	■■■	■■■	■■■	■■■	-
Impieghi generali	■■■	■■■	■■■	■■■	■■■	■
Robustezza per lo scavo	■■■	■■■	■■■	■■■	■■■	■
Forza di strappo	■■■	■■■	■■■	■■■	■■■	■■■
Capacità	■■■	■■■	■■■	■■■	■■■	■■■
Carico materiale	■■■	■■■	■■■	■■■	■■■	■
Carico Granaglie/Fertilizzanti	■■■	■■■	■■■	■■■	■■■	-
Materiali leggeri	■■■	■■■	■■■	■■■	■■■	■
Capacità di contenimento	■■■	■■■	■■■	■■■	■■■	■■■
Neve	■■■	■■■	■■■	■■■	-	-

■■■■ = Ottimo

■■■ = Buono

■■ = Sufficiente

■ = Minimo

□ = Non indicata



TECHNOLOGIES IN CONSTRUCTION

Registrati/Sign in



www.camesrl.it



came@camesrl.it

**[CLICCA QUI PER CONSULTARE LE CONDIZIONI
GENERALI DI VENDITA](#)**